

SENIORS

POULES de 10 joueurs Système « Toutes rondes »

20mns + 20sec / coup
(environ 1h20 la partie homologuée)

Notation des parties par catégories

- ☞ "Promotions" ...non obligatoire.
- ☞ "Nationale", "Excellence", "Honneur"
Obligatoire jusqu'au 40ème temps .

RECOMPENSES

Coupes, médailles, diplômes
40% des participants récompensés !

Plus de 2.000 € de primes...

"Nationale" 250 €, 170 €, 160 €, 150 €.

"Excellence" 160 €, 130 €, 110 €, 90 €.

"Honneur" 150 €, 110 €, 90 €, 80 €.

"Promotions" 140 €, 100 €, 90 €, 80 €.



DEROULEMENT

Samedi 23/05/26	12h00 à 13h00	Pointage des joueurs
	14h00 à 19h00	rondes 1 à 3
Dimanche 24/05/26	09h00 à 12h00	rondes 4 et 5
	13h30 à 17h00	rondes 6, et 7
Lundi 25/05/26	08h30 à 12h00	ronde 8 et 9
	12h30 départages	
	13h30 Remise des prix	

INSCRIPTIONS - HEBERGEMENT - REPAS

Les joueurs ou accompagnateurs choisissent une formule FFJD (avec inscription au championnat comprise !) ou cherchent eux-mêmes un hébergement (en nombre aux alentours).

Informations détaillées au verso de ce dépliant.

Dernier délai : 10/04/26 (inscriptions closes)

JEUNES

Système « Suisse » ou « toutes rondes »
selon nombre de participants

"U19 - Juniors" / "U16 - Cadets" / "U13 - Minimes"
9 ou 11 parties 20mns + 20sec / coup

"U10 - Espoirs" / "U8 - Etoiles Montantes"
9 à 15 parties sans pendule

(parties homologuées)

Notation des parties par catégories

- ☞ "U8 - Etoiles Montantes" Pas de notation ni pendule.
- ☞ "U10 - Espoirs" Pas de pendule. Notation obligatoire jusqu'au 40ème temps
- ☞ "U19 - Juniors" ; "U16 - Cadets" ; "U13 - Minimes"
Parties avec pendule. Notation obligatoire jusqu'au 40ème temps

CATEGORIES

"U19 - Juniors"	nés en 2007, 2008, 2009	(17, 18, 19 ans au 31/12/26)
"U16 - Cadets"	nés en 2010, 2011, 2012	(14, 15, 16 ans au 31/12/26)
"U13 - Minimes"	nés en 2013, 2014, 2015	(11, 12, 13 ans au 31/12/26)
"U10 - Espoirs"	nés en 2016 ou 2017	(9 ou 10 ans au 31/12/26)
"U8 - Etoiles Montantes"	nées en 2018 et après	(8 ans max au 31/12/26)



RECOMPENSES

Coupes, médailles, diplômes...

Qualifications aux compétitions internationales.

DEROULEMENT

Samedi 23/05/26 - 12h00 à 13h00
pointage des joueurs et constitution des séries.

Du samedi 23/05 (14h00) au... lundi 25/05/26 (12h00)
9 à 15 parties à jouer selon les catégories

Lundi 25 mai à 13h30 Remise des prix

Jeu de Dames

Championnat de France Semi-rapide 2026

« Seniors » et « Jeunes »



Weekend de la Pentecôte

* 3 jours *

du 23 mai au 25 mai 2026

Organisateurs

Gilbert CHARLES & Boris DARRY

06.08.85.86.47

borisffjd@outlook.fr

A partir du jeudi 09/04/2026

Aucune inscription ne sera acceptée
Merci de votre compréhension !
Nombre de places limitées, faites vite

Feuille d'inscription

A retourner par email ou courrier avec le chèque au plus tard le **jeudi 09 avril 2026**

Pré inscription par email : borisFFJD@outlook.fr
Paiement par **chèque** (envoi postal au 119 rue Jules Ferry, apt32, 59280 Armentières) ou **virement bancaire** (coordonnées sur le site FFJD)

NOM Prénom	Club	Catégorie	N° de Licence	Capital Points	Nationalité	Date de naissance	N° de portable	Adresse électronique	N° Formule choisie	Montants	TOTAL GENERAL
1.						/ /				€	
2.						/ /				€	
3.						/ /				€	
4.						/ /				€	
5.						/ /				€	
6.						/ /				€	

Chèque à l'ordre de la FFJD
 Besoin chambre handicapée ? cochez ici SVP.

Championnat de France semi-rapide « séniors » et « jeunes »

À l'espace 1000 Sources de Bugeat du 23 au 25 mai 2026

Week-end de la Pentecôte



Organisateurs

Gilbert CHARLES

et

Boris DARRY / 06 08 85 86 47 / borisFFJD@outlook.fr

Licence obligatoire : Possibilité de se licencier auprès du responsable FFJD : Robin PAUL - 3 passage des marais - 75010 Paris
<http://www.ffjd.fr/Web/index.php?page=licences>



ADRESSE

Espace 1000 Sources, 11 rue de la Ganette, 19170 Bugeat.
Limoges = 70 kms / Clermont-Ferrand = 125 kms / Brive = 80 kms

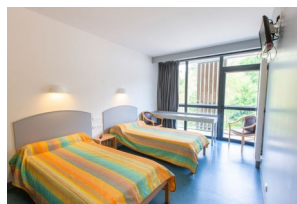
Arrivée en train Gare de Bugeat à 750m, correspondances TER via Limoges Benedictins (1h15 depuis Limoges)

COMPETITION - HEBERGEMENT - RESTAURATION

La FFJD bénéficie des formules avantageuses décrites ci-après **jusqu'au 09 avril** ! (chnpat, hébgt en chambre avec sdb privative, repas et petits déjeuners inclus !).

Attention ! réserver un séjour sans les repas n'est pas possible !

Seuls les organisateurs gèrent des réservations (relation directe avec la direction des 1000 Sources). Les répartitions des chambres sont réalisées selon les désirs exprimés sur le **coupon réponse de gauche à retourner obligatoirement** avec le paiement.



Toutes les chambres ont des équipements adaptés au PMR, n'hésitez pas à nous solliciter pour toute question à ce sujet.

Inscriptions sur place : non acceptées

Championnat de France S.R (23-24-25 mai 2026)

Clôture définitive formules avec hébergement compris : jeudi 09/04/26

SENIORS

Formules	Chpnat compris	HEBERGEMENT		Nuits	REPAS CHAUDS			
		2 à 6 pers.	1 seule pers.		Qtés	Soir	Midi	P. Déj.
A 55 €	Oui	/	/	/	/	/	/	/
B 93 €	Oui	/	/	/	2	/	DL	/
C 198 €	Oui	2 nuits	/	SD	4	SD	DL	2
D 217 €	Oui	2 nuits	/	SD	5	SD	SDL	2
E 258 €	Oui	3 nuits	/	VSD	6	VSD	SDL	3
F 251 €	Oui	/	2 nuits	SD	4	SD	DL	2
G 270 €	Oui	/	2 nuits	SD	5	VSD	DL	2
H 312 €	Oui	/	3 nuits	VSD	6	VSD	SDL	3

JEUNES

Formules	Chpnat compris	HEBERGEMENT		Nuits	REPAS CHAUDS			
		2 à 6 pers.	1 seule pers.		Qtés	Soir	Midi	P. Déj.
I 30 €	Oui	/	/	/	/	/	/	/
J 68 €	Oui	/	/	/	2	/	DL	/
K 165 €	Oui	2 nuits	/	SD	4	SD	DL	2
L 184 €	Oui	2 nuits	/	SD	5	SD	SDL	2
M 237 €	Oui	3 nuits	/	VSD	6	VSD	SDL	3

ACCOMPAGNATEURS

Formules	Pas de Chpnat	HEBERGEMENT		Nuits	REPAS CHAUDS			
		2 à 6 pers.	1 seule pers.		Qtés	Soir	Midi	P. Déj.
N 38 €	/	/	/	/	2	/	DL	/
O 169 €	/	2 nuits	/	SD	4	SD	DL	2
P 188 €	/	2 nuits	/	SD	5	SD	SDL	2
Q 237 €	/	3 nuits	/	VSD	6	VSD	SDL	3
R 220 €	/	/	2 nuits	SD	4	SD	DL	2
S 239 €	/	/	2 nuits	SD	5	SD	SDL	2
T 292 €	/	/	3 nuits	SD	6	VSD	SDL	3

Abréviations	VSD :	Vendredi, Samedi et Dimanche
	SDL :	Samedi, Dimanche et lundi
	SD :	Samedi et Dimanche
	DL :	Dimanche et lundi

Z + 80 € Pour 1 nuit supplémentaire + 2 repas + 1 p. déj.
Uniquement disponible le mardi, sur demande préalable à l'organisation (selon places disponibles)

RS + 19 € Repas individuel à l'unité
Animaux Nos amis à 4 pattes ne sont pas acceptés